

## DIGITAL SIGNAGE

### WYŚWIETLACZE LCD

Digital Signage (cyfrowe znakowanie) to technologia wykorzystująca wyświetlacze, takie jak telewizory, monitory LCD, panele LED i projektory do przekazywania treści multimedialnych, informacji oraz komunikatów wizualnych w miejscach publicznych lub prywatnych. Jest to nowoczesny sposób komunikacji, który zastępuje tradycyjne metody reklamy i informowania, takie jak plakaty, banery czy tablice ogłoszeniowe.



# GŁÓWNE CECHY DIGITAL SIGNAGE



## INTERAKTYWNOŚĆ

Systemy Digital Signage umożliwiają interakcję z odbiorcami za pomocą dotykowych ekranów lub innych urządzeń wejściowych. Przykładowo, można czytać menu restauracji, wybierać produkty do zakupu lub przeglądać mapy.



## AKTUALNOŚĆ TREŚCI

Dzięki technologii cyfrowej, treści mogą być łatwo i szybko aktualizowane z dowolnego miejsca poprzez sieć internetową. To umożliwia dostosowywanie komunikatów do zmieniających się warunków i okoliczności.



## DYNAMIKA I ZRÓŻNICOWANE TREŚCI

Cyfrowe znakowanie pozwala na wyświetlanie różnorodnych treści multimedialnych, takich jak m.in. wideo, animacje, grafiki czy treści tekstowe, co przyciąga uwagę odbiorców i jest bardziej angażujące niż statyczne plakaty.



## SEGMENTACJA I PERSONALIZACJA

Dzięki funkcji zarządzania treściami, można dostosować wyświetlane komunikaty do konkretnej grupy odbiorców lub konkretnych lokalizacji. Na przykład, reklamy Digital Signage w centrum handlowym będą inne niż te w restauracji.



## WZROST EFEKTYWNOŚCI

Badania sugerują, że Digital Signage będzie bardziej efektywne w przyciąganiu uwagi i przekazywaniu informacji niż tradycyjne formy reklamy.

# WYŚWIETLACZE ŚCIENNE INDOOR

Wyświetlacze ścienne, to duże powierzchnie ekranowe, które są montowane na ścianach i wykorzystywane do wyświetlania treści multimedialnych, informacji czy komunikatów wizualnych w miejscach publicznych lub komercyjnych. Mogą mieć różnorodne zastosowanie i być używane w wielu branżach.



ROZMIAR (cale)	32,43,49,55,65,75,82
ROZDZIELCZOŚĆ	FULL HD, 2K, 4K
KONTRAST	1400:1
ZASILANIE	AC 100-230V, 50-60Hz
JASNOŚĆ (nit)	400-2800
KOMUNIKACJA	WiFi, LAN, CLOUD
PORTY	USB, HDMi, RJ45
SYSTEMY OPERACYJNE	ANDROID, WINDOWS
DOTYK	IR TOUCH, CAP TOUCH
MATERIAŁ	METAL+SZKŁO OCHRONNE



# WYŚWIETLACZE WISZĄCE INDOOR

Wyświetlacze wiszące to rodzaj urządzeń, które są montowane na sufitach lub innych konstrukcjach wiszących. Ekrany są powszechnie stosowane w różnych miejscach; jako reklama w punktach sprzedaży, menu w restauracji czy informator w instytucjach publicznych. Mają też różnorodne zastosowania; konferencje i wydarzenia, przestrzenie biurowe, edukacja, sztuka i wystawy.



ROZMIAR (cale)	43,49,55
ROZDZIELCZOŚĆ	FULL HD, 2K
KONTRAST	1400:1
ZASILANIE	AC 100-230V, 50-60Hz
JASNOŚĆ (nit)	400-2500
KOMUNIKACJA	WiFi, LAN, CLOUD
PORTY	USB, HDMI, RJ45
SYSTEMY OPERACYJNE	ANDROID, WINDOWS
WERSJE	JEDNO I DWUSTRONNE
MATERIAŁ	METAL + SZKŁO OCHRONNE



# PLAKATY I PRZENOŚNE LCD INDOOR

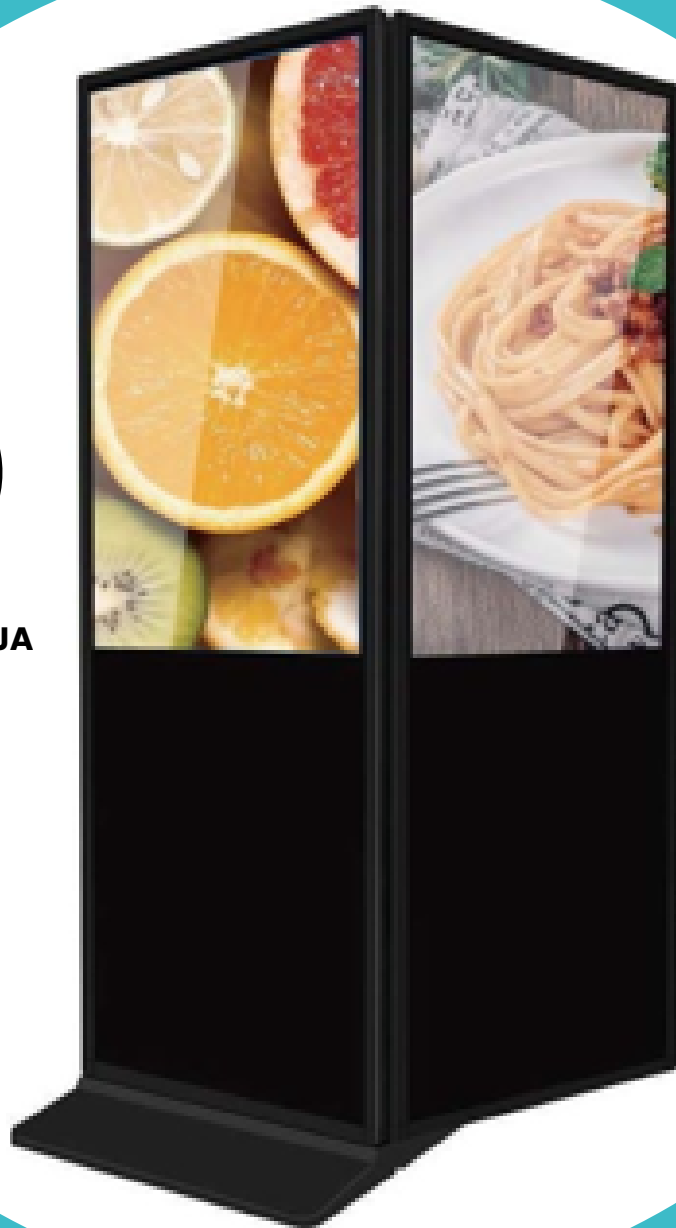
Plakat w formie wyświetlacza LCD to rodzaj reklamy lub komunikatu prezentowanego na ekranie ciekło-kryształicznym. Jest to interaktywny i dynamiczny sposób przekazywania informacji, który może zawierać zmienne treści, grafikę, animacje lub filmy. Plakaty mogą być aktualizowane zdalnie, co umożliwia łatwe dostosowywanie treści w zależności od potrzeb. To pozwala na lepsze wykorzystanie przestrzeni reklamowej oraz możliwość eksperymentowania z różnymi rodzajami treści, takimi jak wideo czy interaktywne elementy.



ROZMIAR (cale)	43,49,55 PEŁNE 65 i 75
ROZDZIELCZOŚĆ	FULL HD, 2K, 4K
KONTRAST	1400:1
ZASILANIE	AC 100-230V, 50-60Hz
JASNOŚĆ (nit)	400-1800
KOMUNIKACJA	WiFi, LAN, CLOUD
PORTY	USB, HDMI, RJ45
SYSTEMY OPERACYJNE	ANDROID
WERSJE	PEŁNA I CZĘŚCIOWA
MATERIAŁ	METAL + SZKŁO OCHRONNE

# TOTEMY I KIOSKI LCD INDOOR

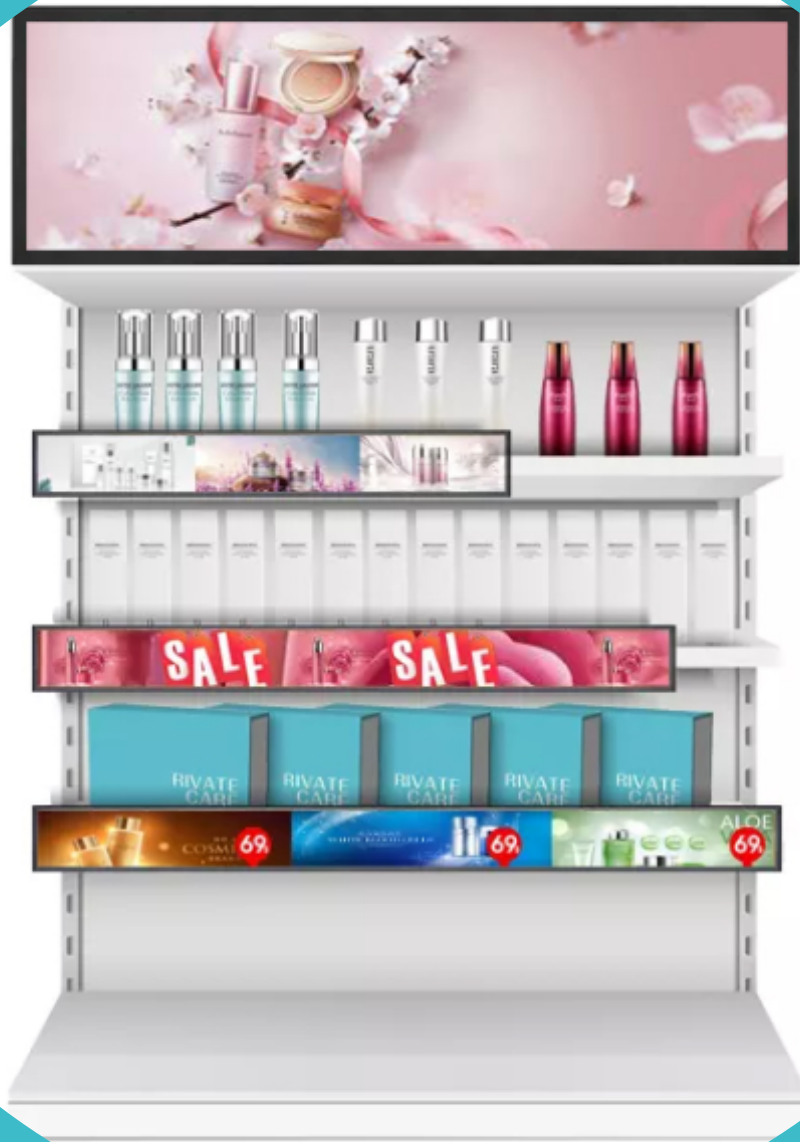
Totemy LCD to wolno stojące urządzenia, często w formie słupa lub kolumny. Wyposażone są w duży ekran LCD lub kilka ekranów, na których można prezentować zmienne treści. Mogą być interaktywne, co oznacza, że użytkownicy mogą wybierać treści, przeglądać różne opcje czy wprowadzać dane za pomocą ekranu dotykowego lub innych metod wzajemnego oddziaływania. Kioski są wykorzystywane jako punkty informacyjne, systemy samoobsługowe, punkty rejestracji na wydarzenia, katalogi produktów w sklepach czy jako automaty do biletów.



ROZMIAR (cale)	OD 21.5 DO 75
ROZDZIELCZOŚĆ	FULL HD, 2K, 4K
KONTRAST	1400:1
ZASILANIE	AC 100-230V, 50-60Hz
JASNOŚĆ (nit)	400-700 W STANDARDZIE
KOMUNIKACJA	WiFi, LAN, CLOUD
PORTY	USB, HDMI, RJ45
SYSTEMY OPERACYJNE	ANDROID, WINDOWS
WERSJE	DOTYKOWA
MATERIAŁ	METAL + SZKŁO OCHRONNE



# NIESTANDARDOWE WYŚWIETLACZE LCD INDOOR



Stretched LCD to rodzaj wyświetlacza ciekło-krystalicznego, który ma nietypowy kształt i proporcje. Standardowe ekrany LCD mają zazwyczaj stosunek szerokości do wysokości 16:9 lub 4:3, podczas gdy Stretched LCD ma bardziej wydłużoną formę, często nazywaną również panoramiczną. Półkowe wyświetlacze LCD mają na celu przyciągnięcie uwagi klientów w sklepie oraz dostarczenie im dodatkowych informacji na temat produktów. Mogą zawierać grafiki, zdjęcia, ceny, kody kreskowe, opisy produktów i inne informacje, które pomagają klientom podjąć decyzję zakupową.



ROZMIAR (cale)

OD 15,1 DO 75

ROZDZIELCZOŚĆ

ZALEŻNA OD WIEKOŚCI

KONTRAST

1400:1

ZASILANIE

AC 100-230V, 50-60Hz

JASNOŚĆ (nit)

350-600 W STANDARDZIE

KOMUNIKACJA

WiFi, LAN, CLOUD

PORTY

USB, HDMI, RJ45

SYSTEMY OPERACYJNE

ANDROID, WINDOWS

WERSJE

DOTYKOWA

MATERIAŁ

METAL + SZKŁO OCHRONNE



# THE FUTURE IS NOW...



## TRANSPARENT LCD

Transparentne wyświetlacze LCD w wielkości od 15 do 86 cali to rodzaj ekranów, które umożliwiają przechodzenie światła przez ekran.

Wyświetlacze działają jak przezroczyste okna, przez które możemy widzieć zarówno treść wyświetlaną na ekranie, jak i to, co znajduje się za nim.



## ETYKIETY ELEKTRONICZNE

### SYSTEMY ESL

Systemy Electronic Shelf Labels (ESL) to technologiczne rozwiązania stosowane w sklepach i innych placówkach handlowych do automatycznego wyświetlania cen, informacji o produktach i innych komunikatów na półkach i regałach, które pomagają w efektywnym zarządzaniu cenami oraz pozwalają na lepszą interakcję z klientami wyświetlanie informacji.



# GŁÓWNE CECHY SYSTEMÓW ESL



## AKTUALIZACJE W CZASIE RZECZYWISTYM

Sklep może zmieniać ceny, informacje o promocjach lub oznaczenia produktów na półkach, a te zmiany zostaną odzwierciedlone na etykietach ESL bez potrzeby ręcznej interwencji pracowników.



## EFEKTYWNOŚĆ

Pomagają zwiększyć efektywność operacyjną w sklepach, ponieważ eliminują konieczność ręcznego drukowania i wymiany papierowych etykiet na półkach. To oszczędza czas pracowników i minimalizuje błędy związane z oznaczaniem cen, a także jest korzystniejsze dla środowiska.



## PERSONALIZACJA I ANALIZA

Pozwalają na personalizację wyświetlanych komunikatów, co jest wykorzystywane do prezentowania dodatkowych informacji o produkcie, recenzji klientów czy komunikacie o dostępności towaru. Ponadto, zbieranie danych z systemu może pomóc w analizie zachowań klientów i podejmowaniu bardziej efektywnych decyzji dotyczących zarządzania asortymentem.



## ZASTOSOWANIA

Systemy idealnie sprawdzają się w dużych sklepach spożywczych, supermarketach, marketach elektronicznych oraz innych placówkach handlowych. Mogą być również wykorzystywane w magazynach i wszędzie tam gdzie cena lub identyfikacja produktów są kluczowe.



## REDUKCJA KOSZTÓW

Implementacja systemów ESL to inwestycja długoterminowa. Z biegiem czasu przynosi oszczędności związane z ręcznym etykietowaniem. Trwałość baterii w etykietach wynosi nawet do 10 lat.



# RODZAJE I CECHY ETYKIET ELEKTRONICZNYCH

- **Standardowe etykiety ESL**

To podstawowe etykiety elektroniczne, które wykorzystują technologię e-papieru lub e-ink do wyświetlania informacji o produktach i cenach na półkach lub regałach w sklepach detalicznych.

- **Etykiety z wyświetlaczem kolorowym**

Niektóre etykiety elektroniczne oferują wyświetlanie kolorowych informacji, co pomaga w wyróżnieniu produktów i przyciągnięciu uwagi klientów.

- **Etykiety z technologią LED**

Niektóre etykiety elektroniczne posiadają wbudowane diody LED, które pozwalają na dynamiczne wyświetlanie informacji lub migotanie w różnych kolorach. Sprawdzą się to do wyróżnienia produktów w trakcie promocji lub wydarzeń specjalnych.



# RODZAJE I CECHY ETYKIET ELEKTRONICZNYCH

- **Etykiety z funkcją NFC**

Etykiety z wbudowanym modułem NFC umożliwiają interakcję klientów z produktami za pomocą ich smartfonów. Klienci mogą zbierać dodatkowe informacje lub uczestniczyć w promocjach po zbliżeniu swojego urządzenia do etykiety z NFC.

- **Etykiety z długim czasem pracy na baterii**

Etykiety elektroniczne są zaprojektowane tak, aby miały długi czas pracy na baterii, co oznacza, że nie trzeba ich często wymieniać ani ładować.

- **Etykiety komunikujące się dwukierunkowo**

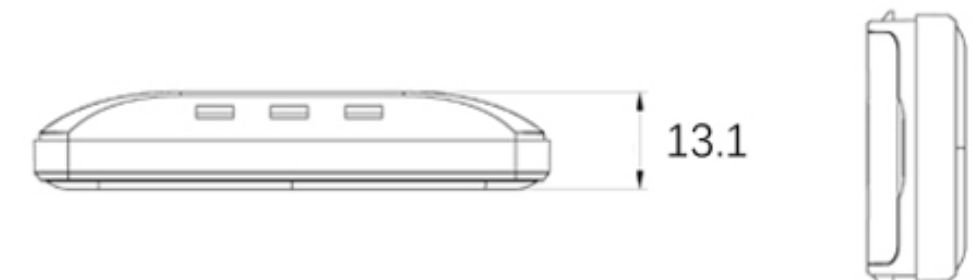
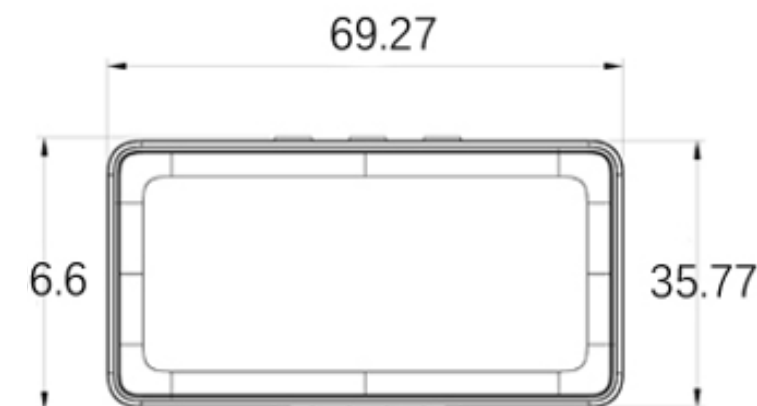
Niektóre nowoczesne etykiety elektroniczne pozwalają na dwukierunkową komunikację z systemem zarządzania sklepem. To oznacza, że można zdalnie aktualizować informacje na etykietach, a także zbierać dane zwrotne z etykiet, na przykład na temat poziomu zapasów.





# STANDARDOWE ETYKIETY ELEKTRONICZNE

## ED0213 Endor Graphic Label 2.13"

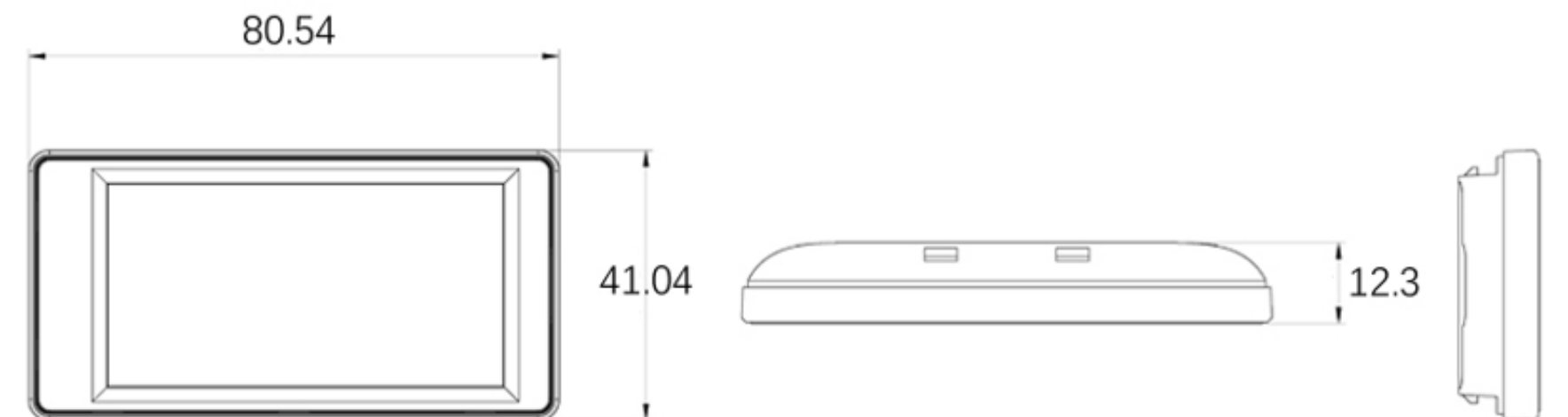




# STANDARDOWE ETYKIETY ELEKTRONICZNE

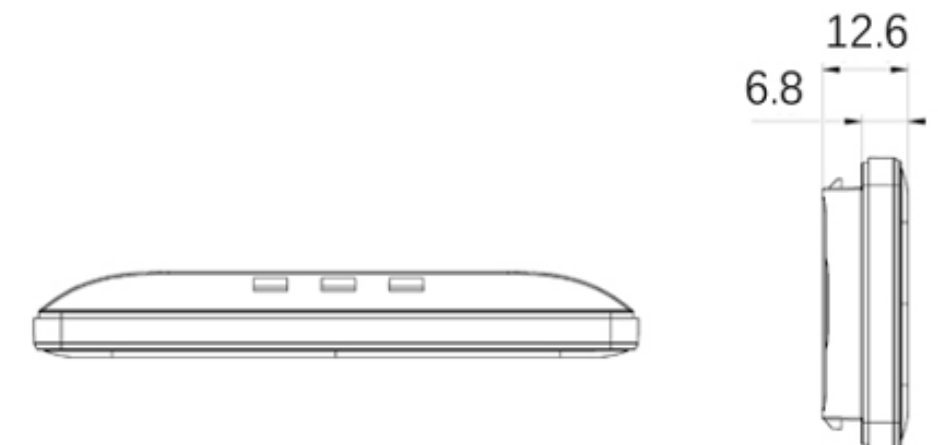
ED0266

Endor Graphic Label 2.66"



# STANDARDOWE ETYKIETY ELEKTRONICZNE

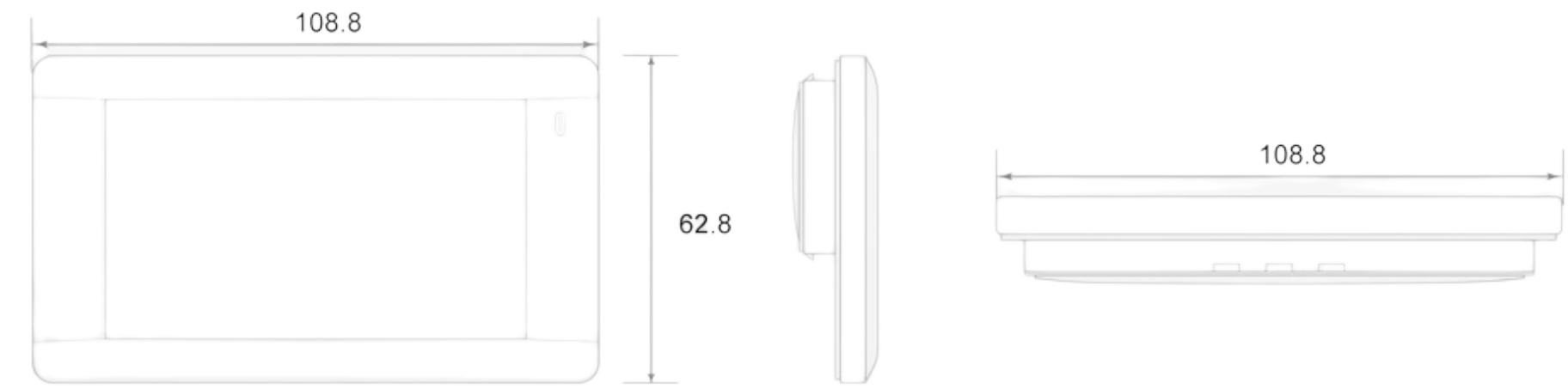
## ED0290 Endor Graphic Label 2.9"



# STANDARDOWE ETYKIETY ELEKTRONICZNE



ED0370 Endor Graphic Label 3.7"

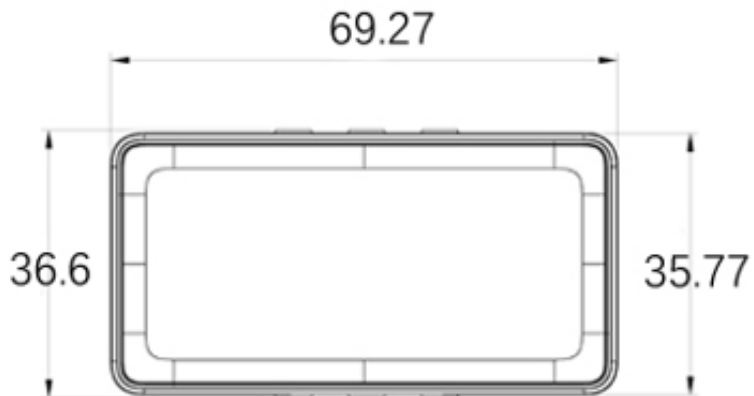
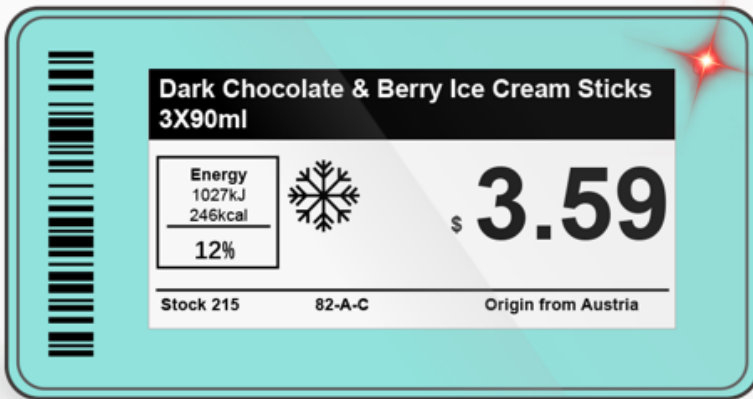




# STANDARDOWE ETYKIETY ELEKTRONICZNE

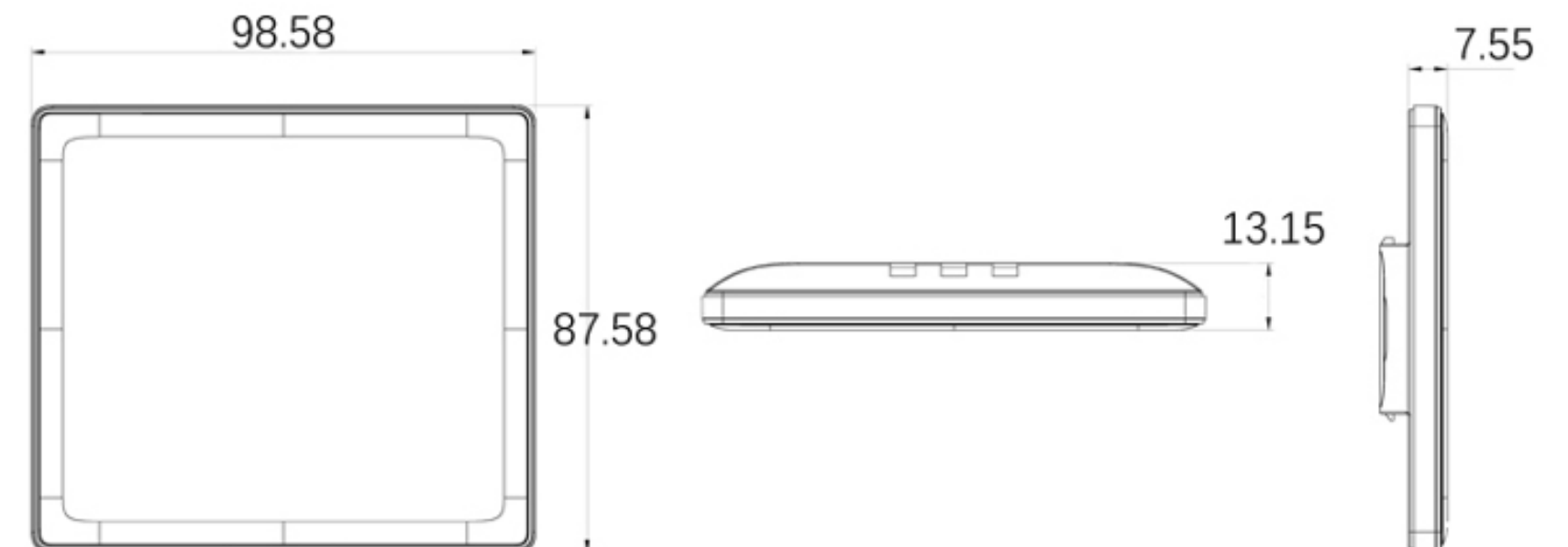
ED0213C

## Endor Graphic Label 2.13" Frozen



# STANDARDOWE ETYKIETY ELEKTRONICZNE

ED0420 Endor Graphic Label 4.2"



# STANDARDOWE ETYKIETY ELEKTRONICZNE

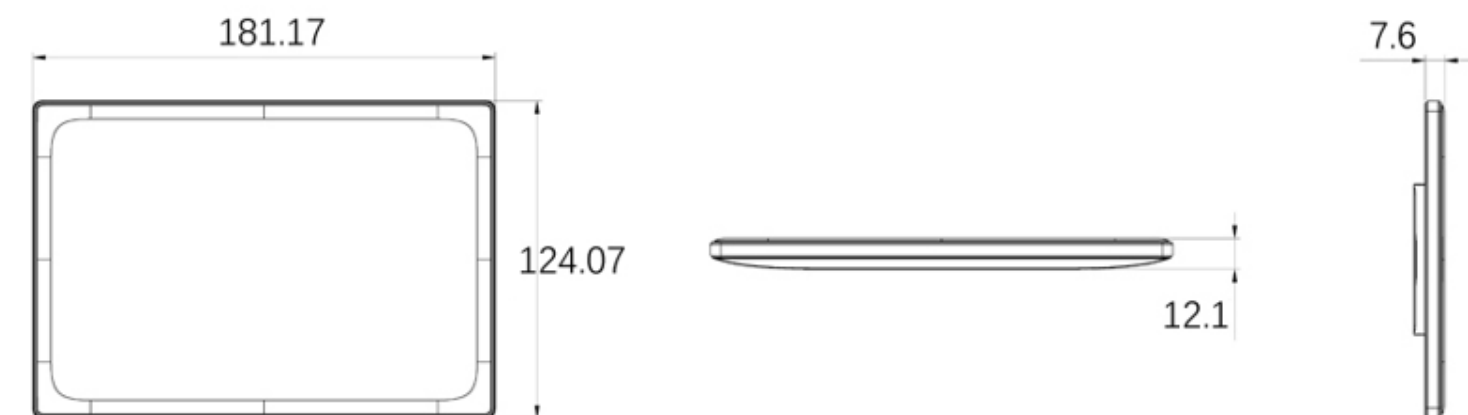
ED0583 Endor Graphic Label 5.83"





# STANDARDOWE ETYKIETY ELEKTRONICZNE

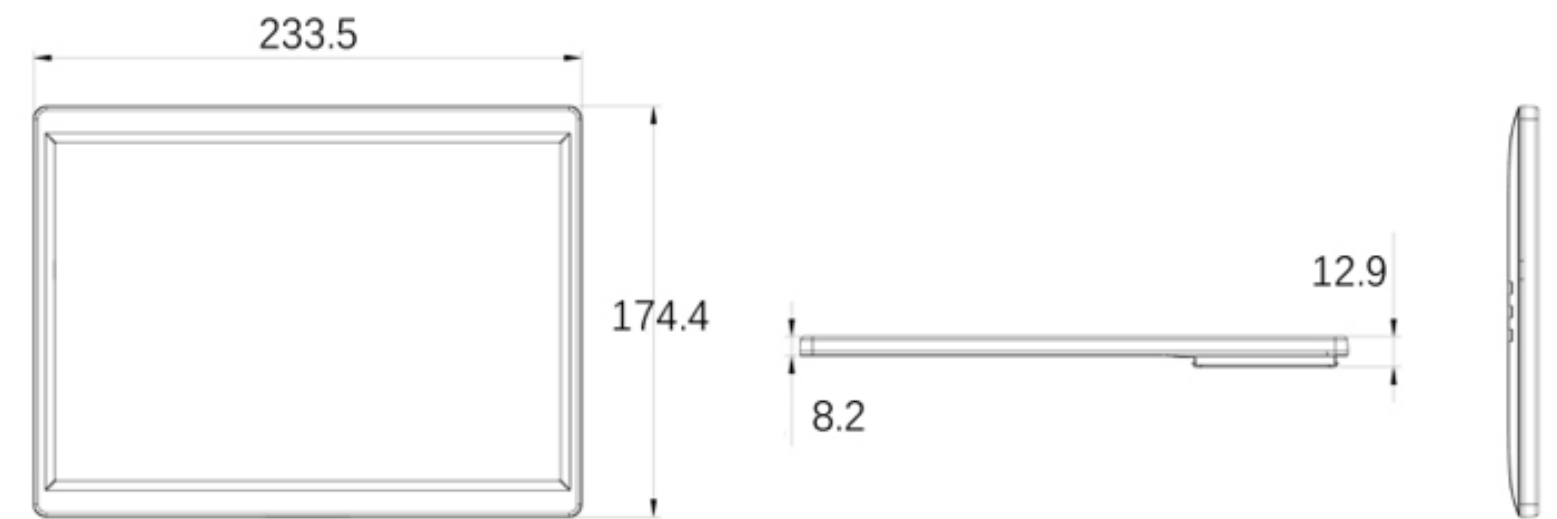
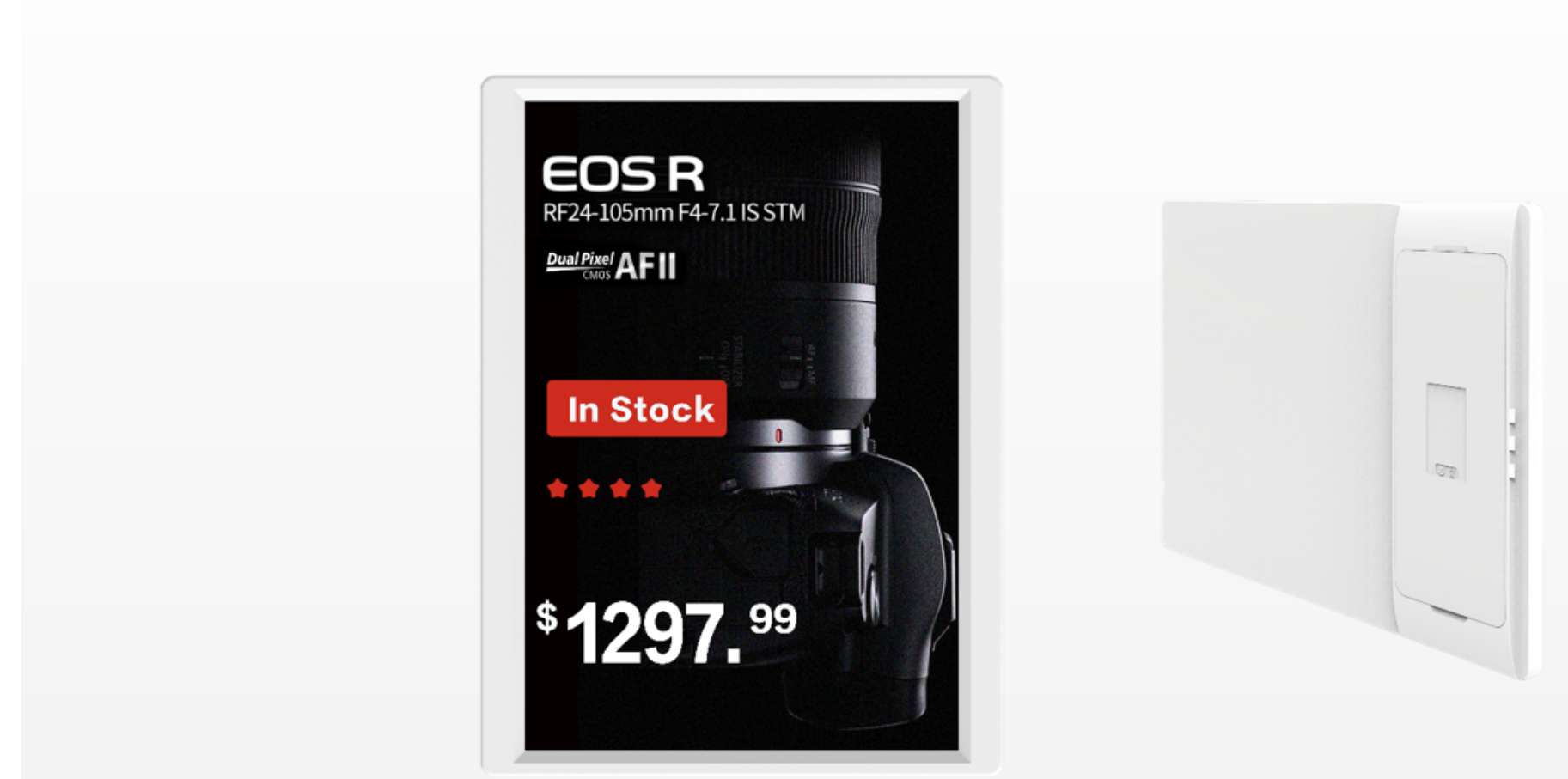
ED0750 Endor Graphic Label 7.5"





# STANDARDOWE ETYKIETY ELEKTRONICZNE

ED1020 Endor Graphic Label 10.2"



# AKCESORIA LISTWY PÓŁKOWE



## Rail to clip

Suitable for shelf laminate thickness 15mm~20mm.

Material: PVC

Color: Transparent

Adaptation ESL: 154/213/266/290/420

0201180001

PJ-DG001 (S H)



## Rail to insert

Suitable for type C shelf

Material: PVC

Color: Transparent

Adaptation ESL: 154/213/266/290/420

0201180003

PJ-DG003



## Rail to insert

Suitable for type C shelf

Material: PVC

Color: Transparent

Adaptation ESL: 154/213/266/290/420

0201180005

PJ-DG004--RP20(XH)



## Rail to insert

3-10mm glass plate, thick layer plate, up and down paste installation, with guide rail 018 insert installation, independent swing table use, with promotion

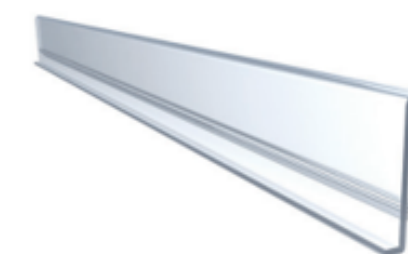
Material: PVC

Color: Transparent

Adaptation ESL: 154/213/266/290/420

0201280060

PJ-DG019 (MEE-P001)



## Rail to insert

Use with guide rail 019

Material: PVC

Color: Transparent

0201180023

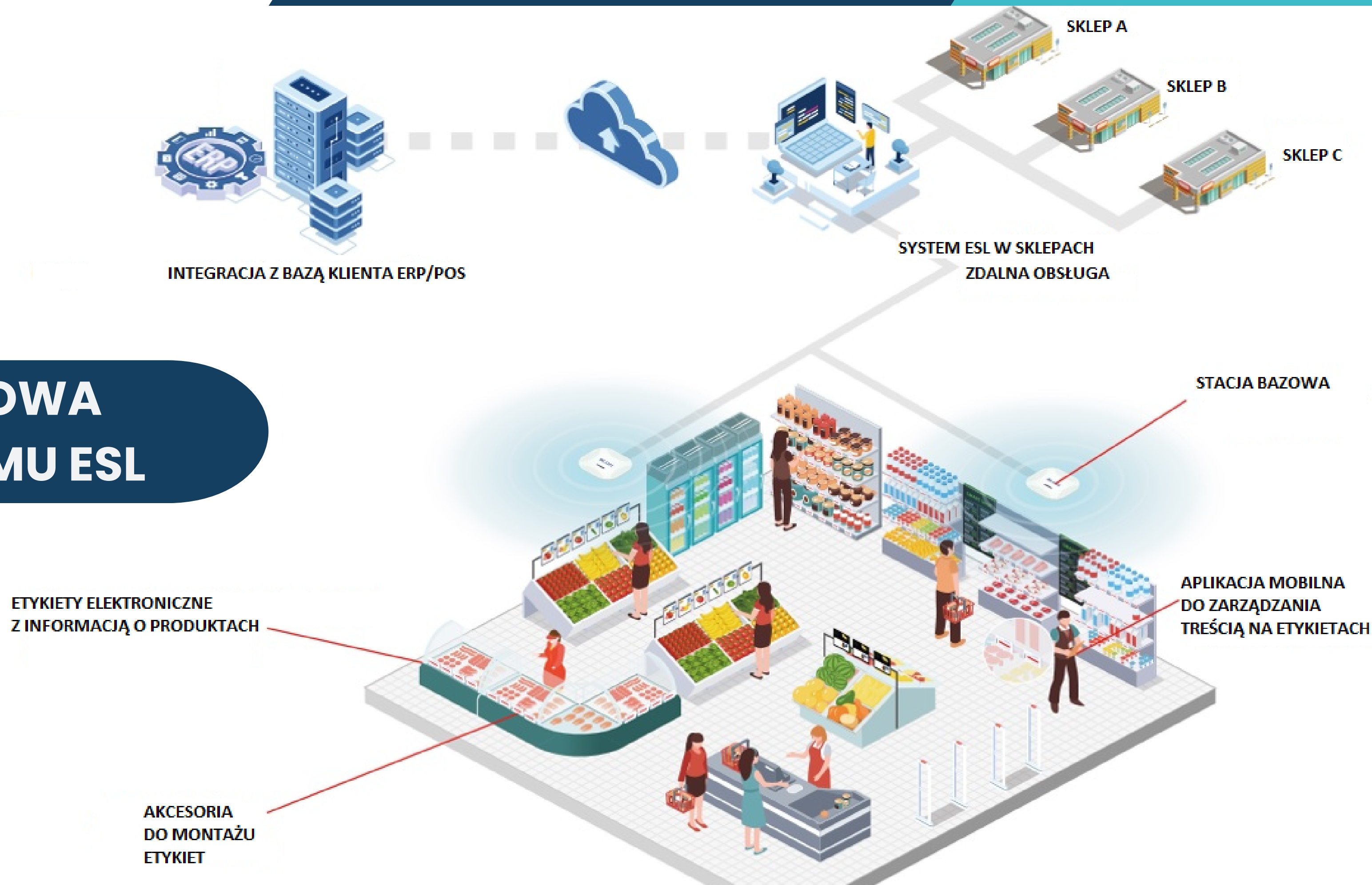
PJ-DG018(MEE-P002)

# AKCESORIA PRZYKŁADY





# BUDOWA SYSTEMU ESL



# RÓŻNORODNOŚĆ ZASTOSOWAŃ ETYKIET ELEKTRONICZNYCH ZWYKLE KOŃCZY PREZENTACJĘ...



...DLA NAS JEST TO BAZA DO WDROŻENIA SYSTEMÓW PRZYSZŁOŚCI





# THE FUTURE IS NOW...

## ShelfiePro

IMAGE RECOGNITION SOFTWARE

Robot z systemem identyfikacji, rozpoznaje produkty i ich wielkość. Dodatkowo, rejestruje niezgodności z założonym planogramem, a także wskazuje braki na półkach. Tym samym robot ShelfiePro staje się mobilnym pracownikiem przyszłości wspierającym zarządzanie towarami w placówkach handlowych. Integracja Shelfie Pro z wewnętrznymi systemami klientów stanowi podstawę budowy jednolitej platformy optymalizującej zachowania zakupowe managerów. Dodatkowo, poprzez zintegrowany panel dotykowy LSD, wyświetlacz LED oraz personalizację, stanowi doskonałe narzędzie promocyjne wspierające decyzje zakupowe klientów.





## WYŚWIETLACZE LED

Wyświetlacze LED są popularnym narzędziem do reklamy i promocji. Oferują one jasne, dynamiczne oraz atrakcyjne sposoby prezentowania informacji i reklam. Wyświetlacze LED można znaleźć w różnych miejscach, takich jak sklepy, centra handlowe, stadiony, przystanki autobusowe, a nawet na zewnątrz budynków i estradach.

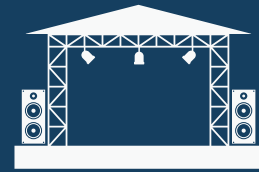


# ZASTOSOWANIA WYŚWIETLACZY LED



## TABLICE INFORMACYJNE W CENTRACH HANDLOWYCH

Centra handlowe wykorzystują wyświetlacze LED do prezentowania m.in. reklam sklepów, promocji sezonowych, kierunków czy mapy obiektu.



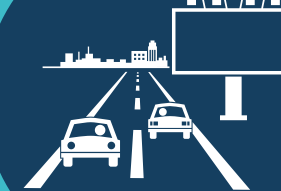
## WYDARZENIA I KONCERTY

Wyświetlacze LED są używane podczas koncertów, festiwali i innych wydarzeń, aby prezentować informacje, reklamy sponsorów i efekty wizualne.



## TABLICE REKLAMOWE NA ZEWNĄTRZ BUDYNKÓW

Duże wyświetlacze LED umieszczone na fasadach budynków są skutecznym narzędziem do przyciągania uwagi przechodniów i potencjalnych klientów. Mogą wyświetlać reklamy, promocje, godziny otwarcia i inne informacje.



## BILLBOARDY REKLAMOWE

Duże billboardy LED znajdują się przy autostradach i głównych drogach, co pozwala na promowanie produktów i usług dla kierowców i pasażerów.



## TABLICE NA STADIONACH I ARENACH SPORTOWYCH

Wyświetlacze LED na stadionach wykorzystywane są do wyświetlania wyników, reklam sponsorów, powtórek oraz innych informacji związanych z wydarzeniem sportowym.

# WYŚWIETLACZE LED DLA PUNKTÓW HANDLOWYCH



- **Reklama produktów**

Wyświetlacze LED mogą być umieszczone bezpośrednio na półkach lub przy produktach, aby prezentować informacje o produkcie, ceny, promocje, recenzje lub inne istotne dane. Dynamiczne treści multimedialne przyciągają uwagę klientów.

- **Ceny i promocje**

Pozwalają na łatwą aktualizację cen i promocji, co jest szczególnie przydatne w branżach, gdzie ceny często się zmieniają. Można również wyświetlać dynamiczne komunikaty o promocjach.

- **Opisy produktów**

Mogą zawierać szczegółowe opisy produktów, ich cechy, składniki i informacje o wartości odżywczej. To pomaga klientom dokonywać świadomych wyborów.



# WYŚWIETLACZE LED DLA PUNKTÓW HANDLOWYCH



- **Poradniki i sugestie zakupowe**

Sklepy mogą wykorzystywać wyświetlacze LED, aby oferować porady dotyczące produktów, zestawienia zakupów lub sugestie, które produkty pasują do siebie.

- **Nawigacja po sklepie**

W większych sklepach wyświetlacze LED można używać do wskaźników nawigacyjnych, które pomagają klientom znaleźć konkretne produkty lub sekcje sklepu.

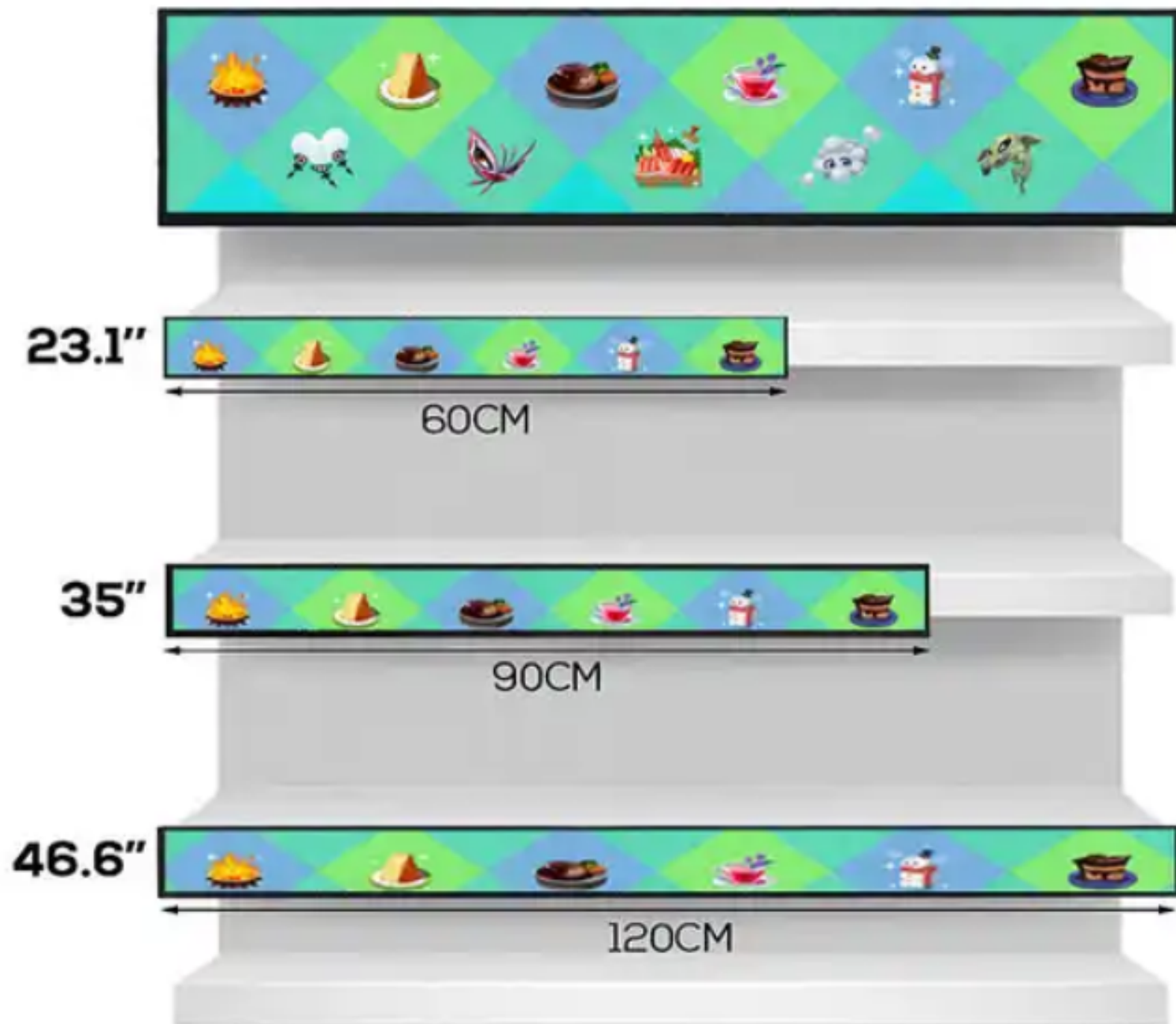
- **Promocje sezonowe**

Punkty handlowe mogą dostosowywać wyświetlacze LED do różnych okazji, takich jak święta, okresy wyprzedaży, czy specjalne wydarzenia, aby promować odpowiednie produkty i oferty.

- **Promowanie marki**

Wyświetlacze LED idealnie sprawdzają się przy promocji marki, wyświetlając logo i hasła reklamowe.

# STANDARDOWE LISTWY PÓŁKOWE LED





# THE FUTURE IS NOW...



## ELASTYCZNE I PRZEZROCZYSTE WYŚWIETLACZE LED

Elastyczne wyświetlacze LED można giąć, skręcać i dostosowywać do różnych kształtów bez utraty funkcjonalności. Mogą być wykorzystywane na stoiskach targowych i wystawowych, gdzie firmy chcą wyróżnić się dynamicznymi wyświetlaczami o niestandardowych kształtach. Transparentne wyświetlacze LED to zaawansowana technologia, która umożliwia wyświetlanie treści w sposób przyciągający uwagę, jednocześnie zachowując przezroczystość ekranu. Każdy piksel na takim ekranie jest małą diodą LED, która może świecić lub być wyłączona. Gdy wszystkie piksele są wyłączone, ekran jest całkowicie przezroczysty. Gdy piksele są włączone, wyświetlają treść w formie obrazów lub wideo.





# CORPOLINE

## NASZ SHOWROOM NASZ CYFROWY ŚWIAT

Wyjątkowe miejsce w Polsce, gdzie można zobaczyć różnorodne rozwiązania na bazie wyświetlaczy LED i LCD, a także porównać urządzenia o różnych parametrach. Pozwól sobie wejść w świat przyszłości i samemu odkryj możliwości urządzeń oraz sprawdź jakie mają funkcje.

 **Intelligent Business Centre LAB**  
Sportowa 18-20, 87-100 Toruń

 **+48 600 878 600**

 **biuro@corponline.pl**



corponline

[http://](http://corponline.pl)

[corponline.pl](http://corponline.pl)

CORPOLINE